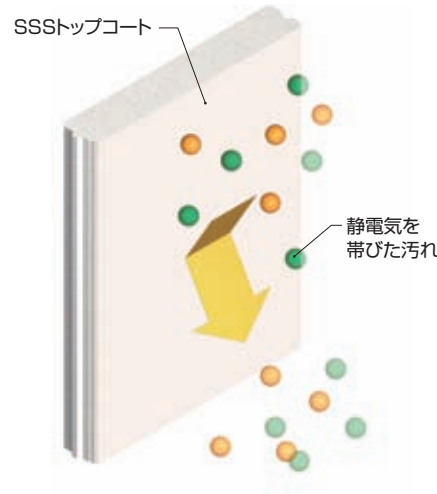


塗膜の特長

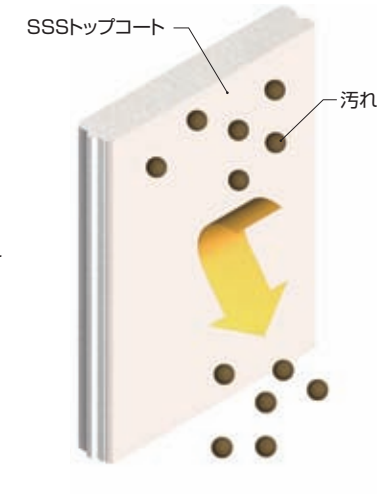
汚れが附着しにくい **低帯電性**

塗膜表面に帯びる静電気を低減することにより、汚染物質の附着を抑制します。



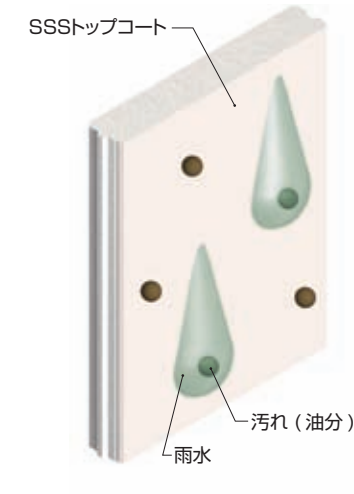
汚れが定着しにくい **高い架橋密度**

架橋密度が高まったことから、汚染物質の衝突による塗膜変形を減少させ、塗膜への汚染物質の定着を抑制します。



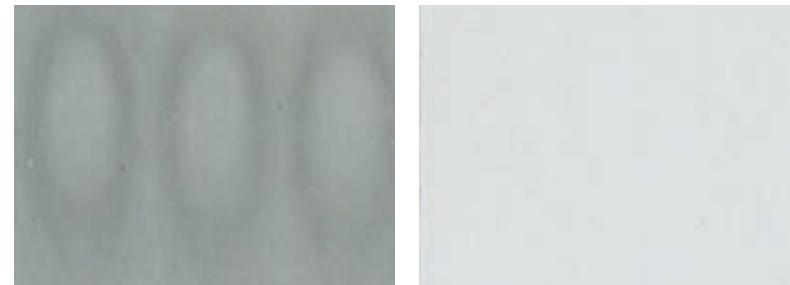
汚れが除去されやすい **親水性**

水との接触角が低くなったことから、濡れ性(親水性)が向上し、汚染物質の洗浄効果が現れ、汚れが落ちやすくなります。



超低汚染性

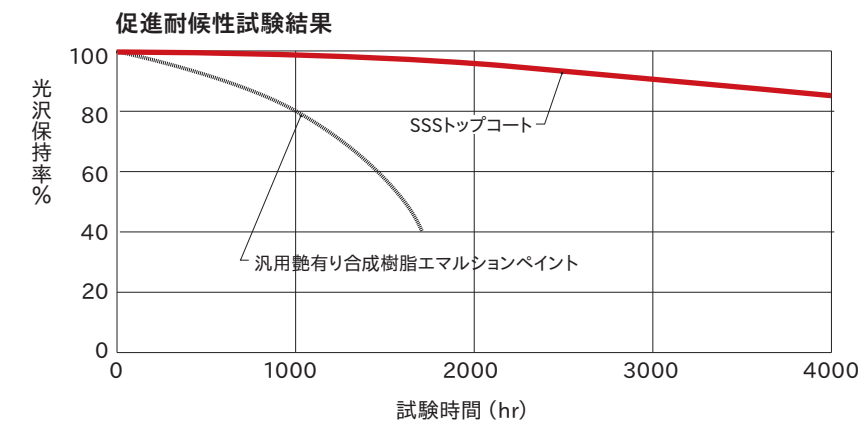
特殊セラミック成分を複合化することにより、塗膜表面は低帯電性となり、大気中の排気ガスや粉塵による汚れが附着しにくい構造を実現しました。また、汚れが附着しても塗膜表面が親水性であるため、雨により徐々に除去され、長期に亘り優れた低汚染性を発揮します。



汎用艶有り合成樹脂エマルジョンペイント SSSトップコート
(屋外暴露汚染性:屋外暴露6ヶ月後の状態)

超耐久性

ベースに強靱な塗膜を形成するアクリルシリコン樹脂を採用することにより、卓越した耐候性を実現します。(JIS A 6909 耐候性1種)



安全性・経済性

水性塗装システムにより、使いやすく、安全性の高い塗装環境を提供します。また、従来のアクリル樹脂と汎用ポリウレタン樹脂塗料と比較して、格段に優れた塗膜性能があり、長期に亘り美観を維持することができます。

防カビ・防藻性

特殊設計により、かびや藻などの微生物による汚染に対して優れた抵抗性を発揮します。



SIPOREX SMOOTH SURFACE スリーエス

このカタログに記載の商品は、品質向上を目的に予告なしに設計仕様や取扱いを変更することがありますので、ご了承ください。また、印刷物と実物では色が異なる場合がありますので、ご了承ください。

住友金属鉱山シポレックス株式会社

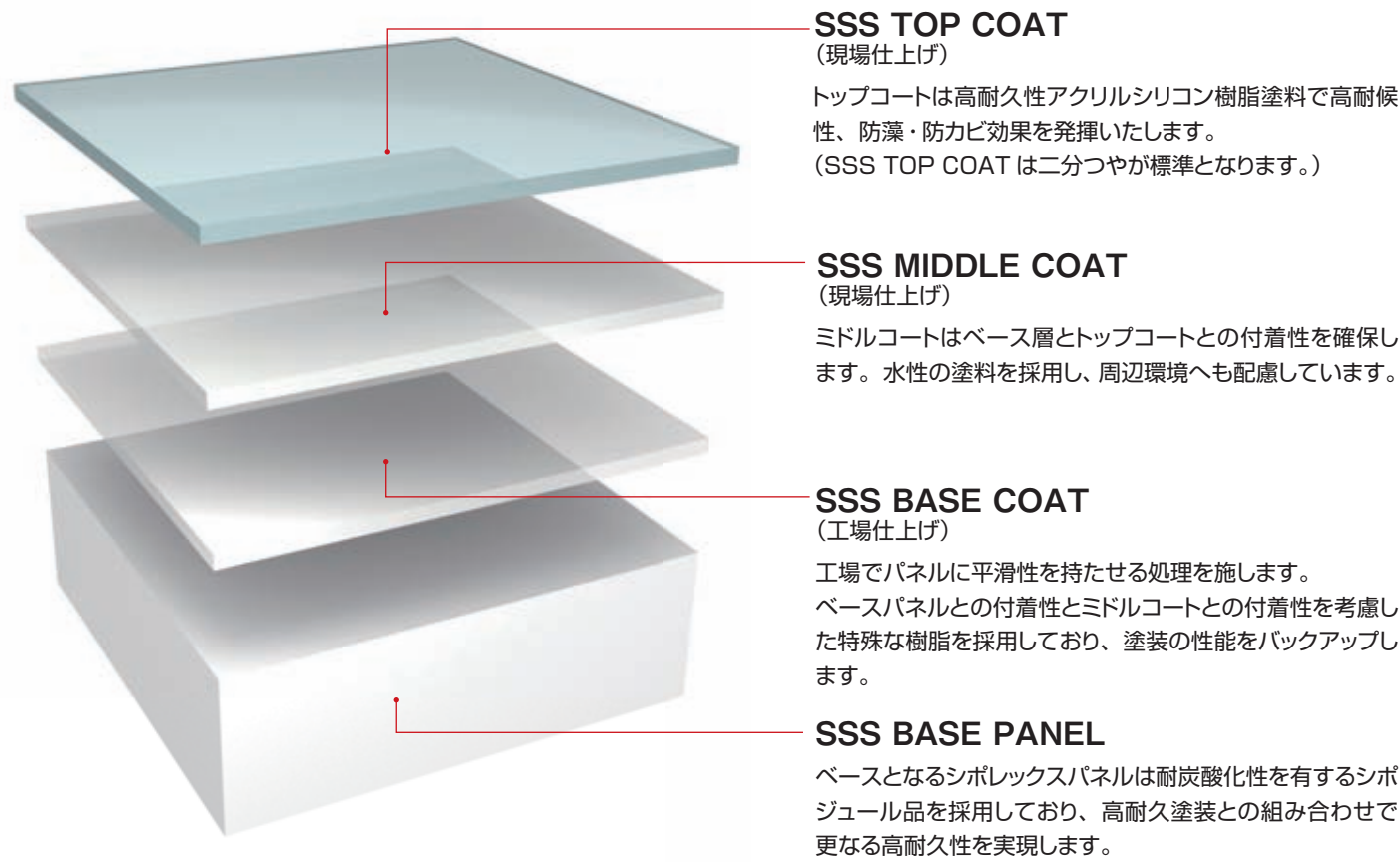
北海道 〒060-0001 札幌市中央区北一条西 3-3 (札幌プラザビル 4F) ☎ (011)281-6711
東北 〒980-0803 仙台市青葉区国分町 1-2-1 (仙台フコク生命ビル) ☎ (022)222-1588
関東 〒105-0004 東京都港区新橋 5 丁目 11 番 3 号 (新橋住友ビル) ☎ (03)3435-4670
中部 〒460-0003 名古屋市中区錦 2-10-13 (SC 錦 ANNEX) ☎ (052)204-0761
関西 〒541-0041 大阪市中央区北浜 4-7-19 (住友ビル 3 号館) ☎ (06)6232-2231
九州 〒810-0801 福岡市博多区中洲 5-6-20(明治安田生命福岡ビル) ☎ (092)282-9623
本社 〒105-0004 東京都港区新橋 5 丁目 11 番 3 号 (新橋住友ビル) ☎ (03)3435-4660

ホームページアドレス <http://www.sumitomo-siporex.co.jp>

取扱店

SSS とは

SSSは、ALC表面を平滑処理したパネルに現場で高耐久・超低汚染性塗料を仕上げる仕様です。



現場塗装施工体制

現場塗装工事はシボレックスが指定した販売会社とSSSコートを熟知した指定塗装会社が提携して責任塗装を行います。



リンエイ社屋様 設計:テイコクー級建築事務所 元請:玉田建設株式会社



製品規格

SSSパネルはシボレックス、シボレックス50を使用します。その基材は全て高耐炭酸化性のシボジュール品を採用致しますので優れた耐久性を実現します。

●パネルの仕様

1-1. シボレックス

厚さ(mm)	幅※1(mm)	長さ※1(mm)	最大設計荷重※2
100	300~600	610~3500 (4100)	2500N/㎡
125	300~600	610~4370 (5120)	2500N/㎡

1-2. シボレックスコーナーパーネル※3

厚さ(mm)	幅※1(mm)	長さ※1(mm)	最大設計荷重※2
100	300	610~3500 (4100)	2500N/㎡
125	300	610~4370 (5120)	2500N/㎡

※1 幅、長さは10mmピッチで製作いたします。
()内は最大長さ(最大支持スパン+最大はね出し長さ)です。
※2上記設計荷重を超える場合はパネル製作長さが変わります。
詳細は「シボレックス設計資料」をご参照ください。
※3 L型のみ販売となります。

2-1. シボレックス 50※4

厚さ(mm)	幅(mm)	長さ
50	600	1800 2000 2700
		1820 2400 3000

2-2. シボレックス 50 コーナーパーネル※4

厚さ(mm)	幅(mm)	長さ
50	100	1800 2400
	150	2000 3000

※4 詳細は「SIPOREX 50」をご参照ください。

●耐火性

部位	厚さ	性能時間	認定番号
外壁パネル	50以上	1	FP060NE-9293
	100以上	1	例示仕様 告示 1399号

●パネルの表面

平滑性を持たせたパネル表面が最終仕上げで平滑性を実現します。

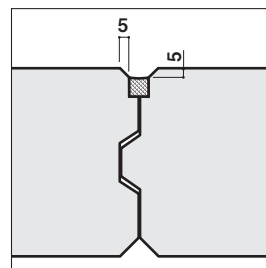


丸井中央病院様 設計:株式会社楠山設計 元請:株式会社安藤ハザマ

●耐久性 (シボジュール)

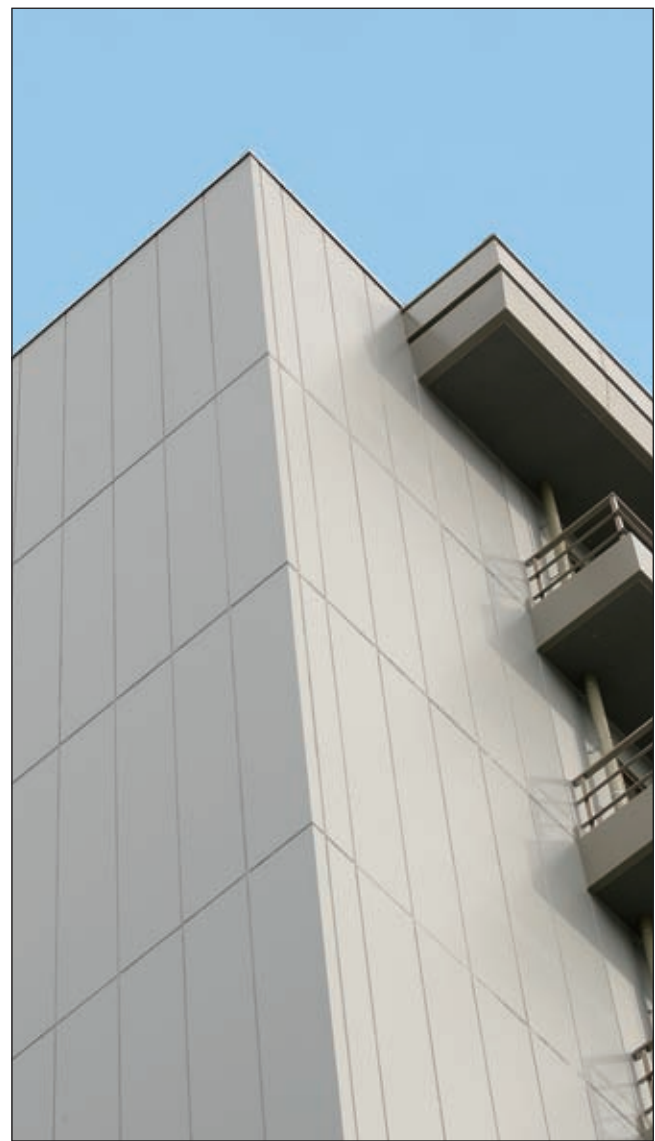
シボレックスの耐久性を考える際、様々な要因のなかのひとつに炭酸化の進行程度が上げられます。シボレックスはパネル物性を変えずに炭酸化による経年変化に対して抵抗する性能の研究に取り組み、弊社従来品の2倍以上の耐炭酸化性を有しています。

●パネルの目地部



端部の面取り

パネルの長辺側小口の加工は5mmの面取り処理となります。面取り部の奥でシーリングを打ちますのでシャープな外観を実現します。



塗膜性能

1. JIS A 6909 による物性結果

試験項目	結果	規定
低温安定性	合格	塊がなく組成物の分離・凝集がないこと。
初期乾燥によるひび割れ抵抗性	合格	ひび割れがないこと。
付着強さ	標準状態	合格 0.7 N/mm ² 以上、もしくは基材内破断
	浸水後	合格 0.5 N/mm ² 以上、もしくは基材内破断
温冷繰返し作用に対する抵抗性	合格	試験体の表面に、ひび割れ、はがれ及び膨れがなく、かつ著しい変色及び光沢低下がないこと。
透水性B法	合格	0.5ml以下
耐衝撃性	合格	ひび割れ、著しい変形及び剥がれがないこと。
耐候性A	合格	ひび割れ及び剥がれがなく、変色の程度がグレースケール3号以上あること。
可とう性	合格	ひび割れがないこと。

2. JIS A 5600 による物性結果

試験項目	結果	規定
容器の中での状態	合格	硬い塊がない。
塗装作業性	合格	支障がない。
塗膜の外観	合格	正常である。
低温安定性 (-5℃)	合格	変質しない。
乾燥時間	標準状態	合格 2時間以内で乾燥する。
	5℃	合格 4時間以内で乾燥する。
耐水性	合格	異常がない。(96時間浸漬後、光沢保持率80%以上)
耐アルカリ性	合格	異常がない。(7日浸漬後、光沢保持率65%以上)
耐洗浄性	合格	洗浄に耐える。(1000回)
耐湿潤冷熱繰返し性	合格	湿潤冷熱繰返しに耐える。(光沢保持率80%以上)
促進耐候性	合格	キセノンランプ照射2,500時間で、塗膜にひび割れ、はがれ、及び膨れがなく、光沢保持率は80%以上で、変色の程度がグレースケール3号以上であり、白亜化の等級が1以下であること。

維持管理

耐久性・機能・外観を維持するためには適切な外壁面のクリーニング、目地シーリング材の点検など、定期的なメンテナンスをお勧めします。

免責事項

- ①設計資料・ハンドブック・カタログ・構法標準・施工要領書またはこれに類する技術資料に記載した事項に反した設計・施工による不具合。
- ②SSS塗装指定工事会社以外の施工業者の塗装工事による不具合。
- ③標準仕様以外に設計者・施工業者等の使用者が指示した仕様・施工方法に起因する不具合。
- ④標準仕様以外の設計者・施工業者等の使用者から支給された材料・部品に起因する不具合。
- ⑤施工に起因する事故、現場管理に起因する問題が発生した場合。
- ⑥パネル以外の建物の構造に起因する変形・変位・ひび割れ、または結露・漏水等による不具合。
- ⑦元請け建設会社から支給された材料・部品に起因する不具合。
- ⑧防水・シーリング・サッシ・内装仕上げなどの不具合、およびこれに起因して発生した不具合。
- ⑨防水・シーリングなどの適切なメンテナンスが行われず発生した不具合。
- ⑩使用者もしくは第三者の故意または過失による不具合。
- ⑪引き渡し後に増改築・補修等を行い、各種の器具や付属品を取り付けたために発生した不具合。
- ⑫瑕疵(カビ)を発見後、すみやかに届出がされなかった場合。
- ⑬通常予想される環境(温度・湿度・気圧・その他)以外での使用・保管・輸送等に起因する不具合。
- ⑭天災、地震、または地盤、周辺環境、公害などに起因する損傷、および通常の経年変化による汚れ、変色等が発生した場合。