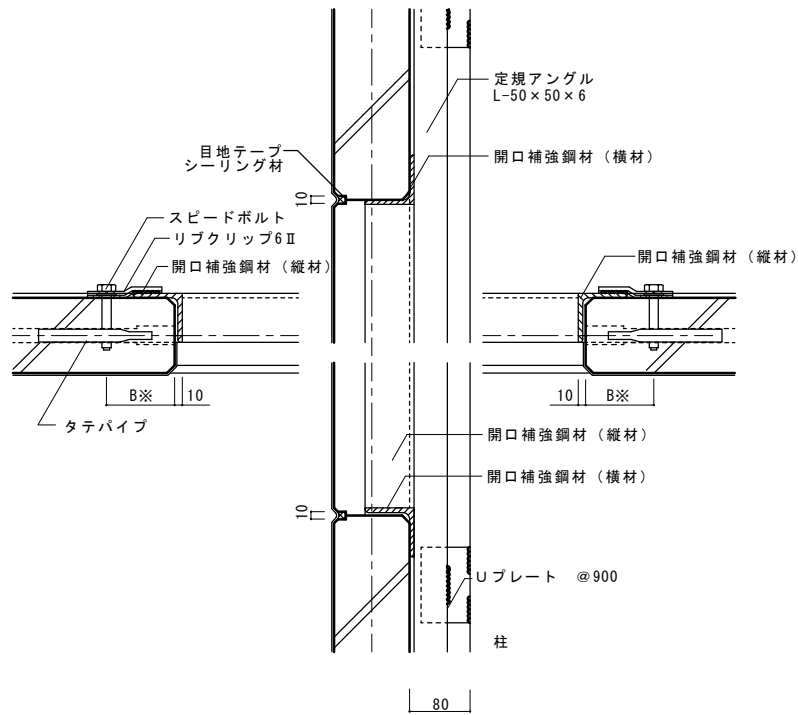


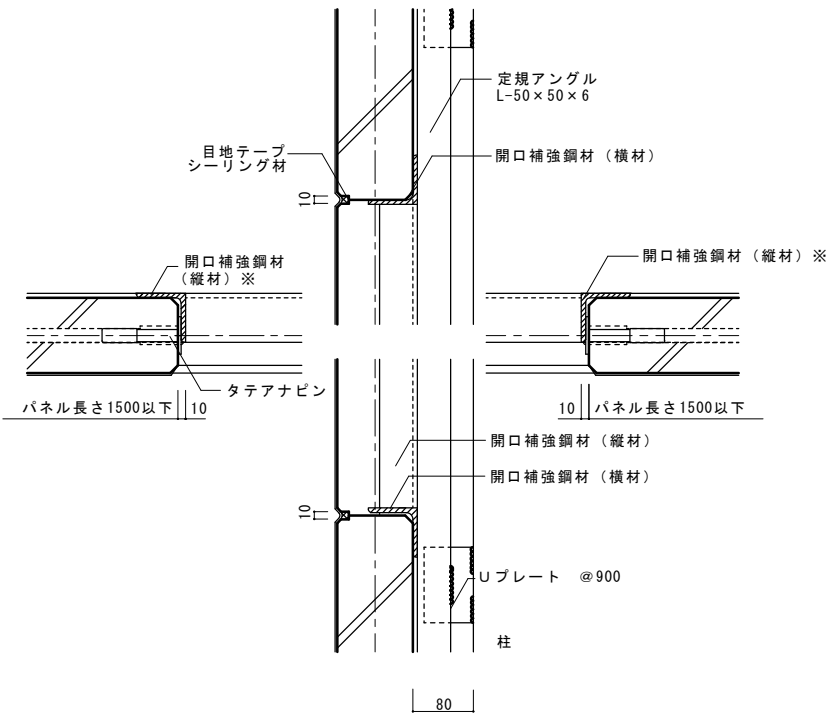
開口部



注：開口補強材メンバーは強度検討の上決定して下さい

平断面図

※B寸法
横材 L-50×50×6のとき B=80
横材 L-65×65×6のとき B=90
横材 L-75×75×6のとき B=100



注：開口補強材メンバーは強度検討の上決定して下さい

平断面図

※タテアナピンが使用可能な開口補強鋼材（縦材）のメンバー
パネル厚100のとき L-50×50×6、L-65×65×6
パネル厚125のとき L-65×65×6、L-75×75×6、L-75×75×9
パネル厚150のとき L-75×75×6、L-75×75×9、L-90×90×7